

วันที่ ๒๒ เมษายน ๒๔๘๔ ราชกิจจานุเบกษา เล่ม ๕๘ หน้า ๕๕๖



พระราชกฤษฎีกา

กำหนดเขตต์หวงห้ามที่ดินในท้องที่ตำบลพรหมณี
อำเภอเมืองนครนายก และตำบลบ้านพร้าว ตำบลบ้านป่าชะ
อำเภอบ้านนา จังหวัดนครนายก
พุทธศักราช ๒๔๘๔

ในพระปรมาภิไธยสมเด็จพระเจ้าอยู่หัวอานันทมหิดล
คณะผู้สำเร็จราชการแทนพระองค์
(ตามประกาศประธานสภาผู้แทนราษฎร
ลงวันที่ ๔ สิงหาคม พุทธศักราช ๒๔๘๐)

อาทิตย์ทิพอาภา

พต. อ. พิษณุแทนทรโยธิน

ตราไว้ ณ วันที่ ๘ เมษายน พุทธศักราช ๒๔๘๔

เป็นปีที่ ๘ ในรัชกาลปัจจุบัน

เล่ม ๕๘ หน้า ๕๕๗ ราชกิจจานุเบกษา วันที่ ๒๒ เมษายน ๒๔๘๔

โดยที่เห็นสมควรกำหนดเขตต์หวงห้ามที่ดินในท้องที่ ตำบลพรหมณี อำเภอเมืองนครนายก และตำบลบ้านพร้าว ตำบลบ้านป่าชะ อำเภอบ้านนา จังหวัดนครนายก

คณะผู้สำเร็จราชการแทนพระองค์ในพระปรมาภิไธย สมเด็จพระเจ้าอยู่หัว อาศัยอำนาจตามความในมาตรา ๕ แห่งพระราชบัญญัติว่าด้วยการหวงห้ามที่ดินรกร้างว่างเปล่าอันเป็นสาธารณสมบัติของแผ่นดิน พุทธศักราช ๒๔๗๘ จึงให้ตราพระราชกฤษฎีกาขึ้นไว้ ดังต่อไปนี้

มาตรา ๑ พระราชกฤษฎีกานี้ให้เรียกว่า “พระราชกฤษฎีกากำหนดเขตต์หวงห้ามที่ดินในท้องที่ตำบลพรหมณี อำเภอเมืองนครนายก และตำบลบ้านพร้าว ตำบลบ้านป่าชะ อำเภอบ้านนา จังหวัดนครนายก พุทธศักราช ๒๔๘๔”

มาตรา ๒ ให้ใช้พระราชกฤษฎีกานี้ตั้งแต่วันประกาศในราชกิจจานุเบกษาเป็นต้นไป

มาตรา ๓ ให้เจ้ากรมแผนที่เป็นเจ้าหน้าที่ผู้มีอำนาจในการหวงห้ามที่ดินตามพระราชกฤษฎีกานี้

มาตรา ๔ ให้หวงห้ามที่ดินรกร้างว่างเปล่าภายในเขตต์ตามแผนที่ท้ายพระราชกฤษฎีกานี้ไว้ เพื่อประโยชน์ในราชการทหาร

วันที่ ๒๒ เมษายน ๒๔๘๔ ราชกิจจานุเบกษา เล่ม ๕๘ หน้า ๕๕๘

ห้ามมิให้ผู้ใดเข้าหักร้างตัดฟัน จัดทำ หรือปลูกสร้างด้วย
ประการใด ๆ ในที่ดินนั้น เว้นแต่จะได้รับอนุญาตเป็นหนังสือ
จากเจ้าหน้าที

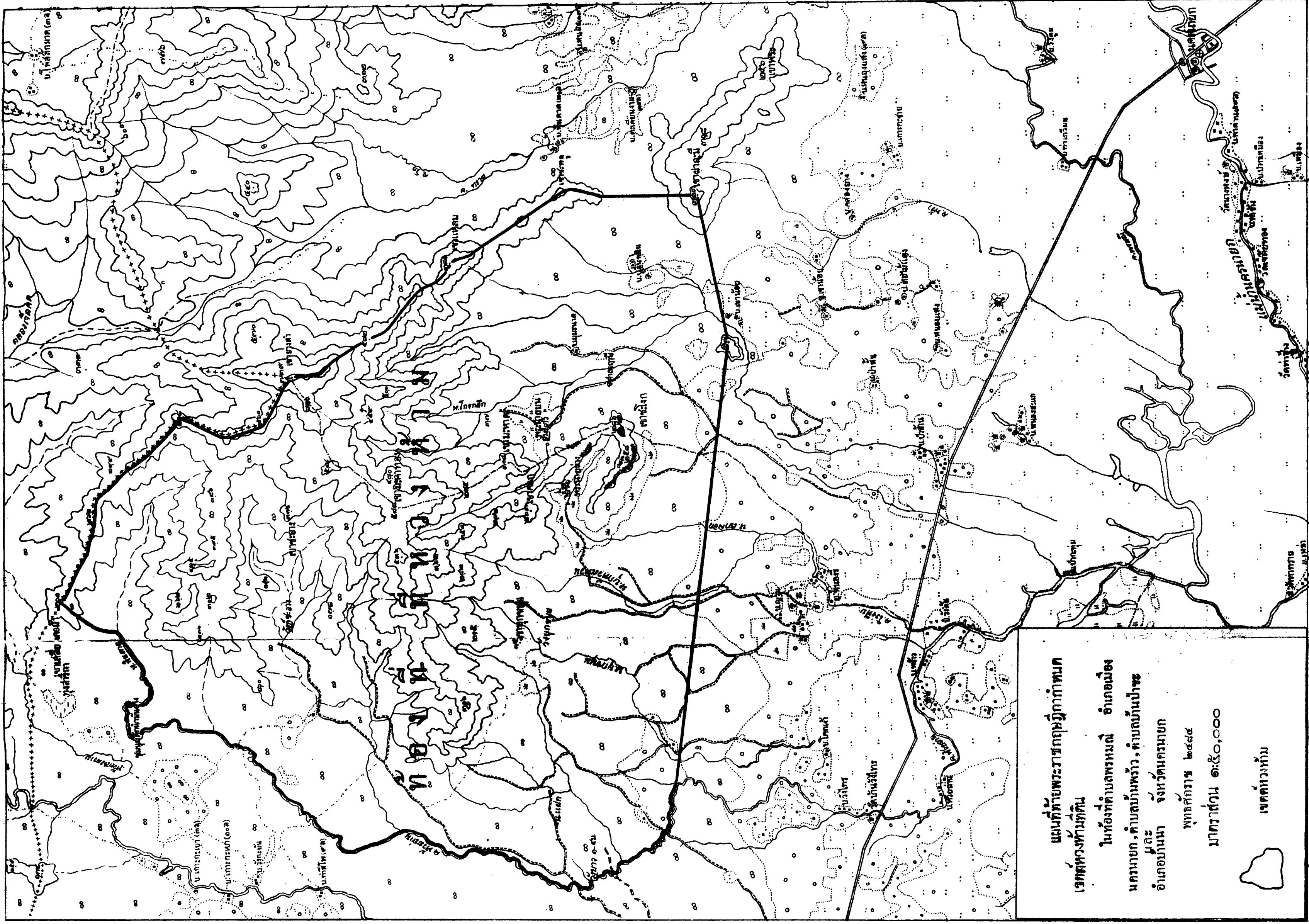
มาตรา ๕ ให้รัฐมนตรีว่าการกระทรวงกลาโหม และ
รัฐมนตรีว่าการกระทรวงมหาดไทยรักษาการให้เป็นไปตามพระ
ราชกฤษฎีกานี้

ผู้รับสนองพระบรมราชโองการ

พิบูลสงคราม

นายกรัฐมนตรี

พระราชบัญญัติว่าด้วยการหวงห้ามที่ดินรกร้างว่างเปล่าอันเป็น
สาธารณสมบัติของแผ่นดิน พ.ศ. ๒๔๗๘ ประกาศราชกิจจานุเบกษา
เล่ม ๕๓ ตอนที่ ๓ หน้า ๓๓



**แผนที่ท้ายพระราชบัญญัติกำหนด
เขตหวงห้ามที่ดิน**

ในท้องที่ตำบลพรหมณี อำเภอเมือง
นครนายก • ตำบลบ้านพร้าว • ตำบลบ้านป่าเข
และ
อำเภอบ้านนา จังหวัดนครนายก

พุทธศักราช ๒๔๘๔
มาตราส่วน ๑:๕๐,๐๐๐

เขตหวงห้าม